

# NAUGHTY

H A R B O R

Vítejte v budoucnosti

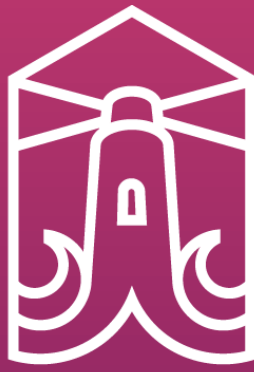
- Tvoříme budoucnost erotických služeb

- **Naše aktivity:**

- erotický privát se sex dolls, centrum erotické virtuální reality
- e-shop
- showroom realistických panen

- Naší misí je bořit celospolečenská tabu týkající se sexuality jakožto primárního lidského pudu a práva.

✓ E-SHOP ✓ PRIVÁT V PRAZE ✓ SHOWROOM



# NAUGHTY HARBOR

Vítejte v budoucnosti. Vítejte v Naughty Harbor

Jmenuji se Patrik Duda a jsem zakladatelem Naughty Harbor – ambiciózní značky, která tvoří budoucnost erotických a sexuálních služeb.

Její součástí je jedinečný erotický privát se sex dolls, showroom a specializovaný e-shop, který je jedničkou na českém trhu. Naší misí je bořit celospolečenská tabu týkající se sexuality, jakožto primárního lidského pudu a práva.

Pomáháme mužům, ženám i párům naplnit sexuální život, zhmotnit jejich erotické touhy a fantazie. 100% bezpečně a diskrétně. Věříme, že sex s ultra realistickou pannou či sex robotem není sci-fi a chceme vám ho zprostředkovat.

V Naughtyharbor.cz najdete tisíce realistických panen od renomovaných světových značek. Female sex dolls všech tvarů a velikostí, panáky, sexy torza a pestré příslušenství. Pravidelně nabízíme speciální slevy, akce a bonusy. Sdílíme zkušenosti se sex dolls a píšeme blog s novinkami a DIY tipy.

Záleží nám na Vaší spokojenosti a maximálním zážitku se sex doll.

Proto jsme připravili tuto brožuru/návod, kde najdete nejen základní informace o panně, kterou jste právě obdrželi, ale i to, jak se o ni správně starat, jak snadno měnit její vzhled, na co si dát při společných intimních chvílích i během její hygieny pozor.

Věnujte chvilku času přečtení následujícího návodu na použití sex doll. Získáte zásadní informace, které vám pomohou prodloužit její životnost a předejít poškození či zranění.

Věřím, že pro vás budou následující informace užitečné i inspirativní.





Silikonová panna Brunetka Sandra, 170 cm / C - cup od Zelex







# NAUGHTY

## HARBOR

### Obsah

Návod na použití sex doll z TPE/silikonu .....	1-11
Rozsah pohybů sex doll .....	12
Základní konfigurace a tipy na rychlou změnu vzhledu panny .....	13-17
Jak zvýšit životnost sex doll .....	19-23
a. Čištění pokožky	
b. Krámování a olejování	
c. Správné zacházení a skladování	
d. Společné koupání	
Příslušenství, bez kterého se neobejdete. ....	24-25
12 tipů na nejlepší sex s realistickou pannou .....	27-30



# NAUGHTY

H A R B O R

## Návod na použití sex doll

- **Vaše panna je vyrobena buď z TPE** (termoplastického elastomeru) **nebo ze silikonu** – případně má **tělo z TPE a silikonovou hlavu**. Uvnitř těla má zabudovanou kovovou kostru s pohyblivými klouby.
  - **Silikon:** Povrch sex doll ze silikonu je zcela bez zápachu, má vyšší odolnost proti teplu, vodě i skvrnám. Je méně pórovitý a lepivý než TPE, trvanlivější a méně náchylný k poškození, snadněji se opravuje a čistí. Umožňuje detailnější propracování pokožky a tím vyšší realističnost celkového vzhledu panny. Nicméně je dražší než TPE, tvrdší a má menší elasticitu.
  - **TPE:** termoplastický elastomer je oproti silikonu pružnější, měkčí a jemnější. Má vysokou materiálovou paměť, díky které se panna se lépe polohuje, a dobře vede teplo. Nicméně je méně odolný vyšším teplotám a skvrnám a nové panny mají lehký plastový pach (brzy vyprchá). Větší pórovitost a lepivost lze snadno řešit pomocí Fleshlight pudru. Panny z TPE jsou cenově dostupnější. Při výrobě TPE panen nejsou používána rozpouštědla, ftaláty ani latex. Nová TPE panna “voní” lehce po plastu (pach brzy vyprchá).



Silikon



TPE

Nelze říct, který materiál je lepší či horší. Mají odlišné vlastnosti a záleží, za jakým účelem si pannu primárně pořizujete.





# NAUGHTY

H A R B O R

- Kostra umožňuje panně pevné držení těla a zaujímání různých pozic tak, jako je tomu u živé osoby. S trochou cviku ji můžete nastavit do takové pozice, která bude k nerozeznání od reálné ženy. I když může vaše panna zaujmout mnoho rozmanitých poloh, doporučujeme nenechávat ji v extrémních pozicích příliš dlouhou dobu.
- Po každém použití umyjte panně otvory dezinfekcí určenou pro materiál TPE či silikon. Osušte je a nechte před uskladněním volně uschnout (předejdete tím růstu bakterií a plísní).
- Aby si panna uchovala dlouhodobě dobrou kvalitu a její používání bylo hygienické, měla by být čištěna minimálně jednou za měsíc.
- Než začnete pannu mýt, sundejte jí hlavu a omyjte ji odděleně od těla. Nikdy hlavu neponořujte celou do vody. Používejte k čištění jemný hadřík z mikrovlákna, antibakteriální mýdlo bez obsahu alkoholu nebo antibakteriální dezinfekci. Oba přípravky musí být vhodné pro TPE/silikon.
- Povrch osušte lehkým přiložením jemného savého ručníku. Nikdy ji nedrhněte, mohli byste povrch těla poškodit. Je důležité pannu pečlivě osušit. Zabráníte tak případnému budoucímu poškození.
- Vagínu, anální a orální otvor byste měli vyčistit a usušit po každém použití. Předejdete tím růstu nežádoucích bakterií.

Sex doll video – tipy, triky, návody





# NAUGHTY

H A R B O R

- Nikdy nepoužívejte k sušení fén nebo jiný zdroj tepla. Poškodili byste kůži. Pokud použijete například nahřívací tyčku na vyhřátí dutiny a použijete vysokou teplotu, může se materiál deformovat. Použití uvedeného tepelného zdroje je na vaše vlastní nebezpečí.
- Chraňte spoj v oblasti krku vaší panny před vodou. Mohl by zrezivět nebo se poškodit. Stejně tak chraňte případná ostatní místa, kde jsou viditelné kovové části.
- Chcete-li umýt panně vlasy, sundejte jí z hlavy paruku a vyčistěte ji jemným šamponem a kondicionérem určeným na umělé vlasy. Nechejte ji uschnout na vzduchu při pokojové teplotě (ideálně na stojánku pro paruky). Po uschnutí vlasy opatrně učešte hřebenem, který má zuby s širšími rozestupy.
- Pokud kůže začne na dotek lepit, naneste na ni po umytí a usušení tenkou vrstvou pudru jemným štětečkem. Pudr znovu zajistí její sametově jemný povrch. Tento krok je velmi důležitý jako prevence proti poškozením vaší panny.
- Dávejte pozor na to, aby veškeré látky (oblečení, povlečení, ručníky, deky), které přijdou do kontaktu s pannou, nepouštěly barvy. Může být složité, nebo přímo nemožné, je z její kůže odstranit. Ujistěte se, že jste oblečení a látky, které se budou dotýkat jejího těla, dobře vyprali. Minimalizujete tím možnost obarvení jejího povrchu.



Jak na správné pudrování sex  
doll?

Pro přehrání videa naskenujte





Silikonová panna Blondýnka Alex, 164 cm/ J-Cup



WM DOLLS  
164cm J-cup  
Head: #326  
Skin: Tan



WM DOLLS  
164cm J-cup  
Head: #326  
Skin: Tan



WM DOLLS  
164cm J-cup  
Head: #326  
Skin: Tan



WM DOLLS  
164cm J-cup  
Head: #326  
Skin: Tan





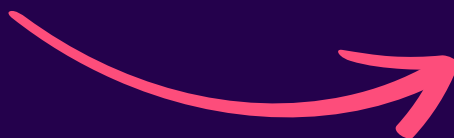


# NAUGHTY

H A R B O R

- Dávejte si pozor na to, s jakým povrchem přijde vaše panna do styku. Vyhněte se jejího kontaktu s věcmi obsahujícími inkoust (noviny, časopisy, tmavě nabarvené materiály, kožené produkty opatřené olejovými pigmenty). TPE materiál navíc může vylučovat olej, který by mohl znečistit porézní dřevěný nebo kožený povrch.
- K odstranění skvrny z kůže vaší panny používejte pouze speciální čistič prodáváný naším obchodem. Konečky prstů naneste malé množství odstraňovače skvrn na postižené místo a dobře ho do kůže vmasírujte. Nechte ho působit tak dlouho, jak jen to je možné. Následně místo otřete vlhkým hadříkem. Pokud není místo zcela čisté, proces opakujte. Nikdy nepoužívejte jiné odstraňovače skvrn, než ty z našeho obchodu – mohli byste pannu poškodit.
- Doporučujeme vždy používat při pohlavním styku lubrikační gel. Bez jeho použití se může materiál, ze kterého je panna vyrobená, potřhat. Používejte pouze lubrikanty na vodní bázi. Ty silikonové a na bázi ropných olejů mohou její povrch poškodit.
- Vyhněte se vystavování panny na přímé sluneční světlo po delší dobu. Sluneční paprsky způsobují stárnutí TPE/silikonu a zkracují tak její životnost.
- Nenechávejte pannu dlouho vsedě nebo se zkříženými končetinami. V místech ohybu se mohou vytvořit na kůži vrásky nebo rýhy. Pokud se objeví, můžete je odstranit přiložením teplého ručníku nebo oblečení na postižené místo.

Krém na odstranění skvrn





# NAUGHTY

H A R B O R

- Pro případ poškození kůže vaší panny prodáváme speciální TPE lepidlo. Pozor! Může způsobit hodně škody, pokud není použito správně. V případě poškození je třeba používat pouze minimální množství lepidla, protože ve větším množství působí jako žíravina. Před opravou vám doporučujeme nejdříve nás kontaktovat. Poskytneme vám instrukce a rady, jak ideálně vyřešit vzniklý problém.
- TPE materiál obsahuje minerální olej. Ten se časem do panny vpíjí a je třeba ho postupně doplňovat. Když se vpije, stává se její tělo tvrdším a má tendenci se trhat nebo praskat. Doporučujeme náchylná místa na těle panny (vnitřek vagíny, anál, třísla a podpaží) ošetřit jednou za měsíc vazelínou. Ta se absorbuje do těla a udrží ho ohebné a elastické tak, jako by bylo nové. Úbytek minerálního oleje doporučujeme doplňovat také dětským olejíčkem bez aditiv, kterých je na trhu mnoho. Dětský olej se do kůže panny rychle vsaje a zanechá ji krásnou a svěží. Vyhněte se při jeho aplikaci obličejí, bradavkám a rtům – má schopnost odstraňovat make-up.



TPE lepidlo



# NAUGHTY

H A R B O R

- Některé materiály mají schopnost urychlovat úbytek minerálního oleje z TPE těla panny. Budte opatrní především při jejím kontaktu s pohovkou, osuškou nebo dalšími savými materiály. Některé z nich mohou olej z panny odsát rychleji a měli byste se jim vyhýbat. Dejte si pozor především na povrchy z vinylu, který způsobuje rychlé vylučování minerálního oleje a urychluje tak stárnutí (a možnost poškození) vaší panny.
- Vaše panna má kovovou kostru s mnoha pevnými a pohyblivými spoji, které jí umožňují být flexibilní a zaujímat širokou škálu poloh. Je v pořádku, že po nich má na některých místech na těle nepatrné známky.
- I když vaše panna váží o mnoho méně než živý člověk, i tak je důležité s ní hýbat opatrně. Vyvarujte se rychlým a trhavým pohybům. Nenarážejte s ní do tvrdých povrchů.
- Při manipulaci s pannou se vyhněte používání ostrých předmětů (mezi ně patří i zip, hodinky na ruce, atd.), vytahování končetin a používání extrémní síly. Mohli byste jí poškodit kůži i kostru a tím snížit její kvalitu i životnost.
- Zápěstí vaší panny je možné nastavit do mnoha poloh. Pozor! Není nezničitelné. Vyhněte se polohování panny do pozic, u kterých je na něj kladen velký tlak. Při polohách, kdy může být více zatíženo (například zezadu takzvaně "na pejska"), podložte její tělo polštářem a eliminujte tak jeho zatížení.

- Vaše panna byla vyrobena ve vzpřímené pozici. Nenechávejte ji ohnutou, v leže nebo stojící na vlastních nohou příliš dlouhou dobu. Mohlo by dojít k jejímu poškození. Pokud pannu necháte dlouho ležet na tvrdém povrchu, může dojít k jejímu zploštění. Pravidelné střídání pozic ji udrží v té nejlepší formě.
- Doporučujeme vám na zavěšení panny použít hák a skladovat ji ve visu. Tato pozice je pro stav její kůže ideální, udrží ji bez záhybů a zploštění. Ujistěte se, že předmět na kterém máte pannu zavěšenou, má dostatečnou nosnost. Neskladujte ji ve stoje! Mohla by podklouznout a poničit se.



Hák na zavěšení



Silikonová panna Svůdná Mirela, 170 cm/ C-Cup







# NAUGHTY

HARBOR

- Prsty vaší panny nejsou stavěné na velký tlak. Je důležité dávat pozor, abyste je nevytahovaly a neohýbaly do ostrých úhlu. Velký pozor dávejte při změně polohy, aby vám neuvízly pod tělem panny a nezlomily jste je. Časté ohýbání prstů je také může zlomit. Je to způsobeno běžným opotřebením materiálu. Doporučujeme neohýbat je příliš často a být velmi šetrní při jejich používání.
- Pokud prsty zlomíte, může kovová část uvnitř prstu protrhnout kůži. V takovém případě pannu neprodleně přestaňte užívat a kontaktujte nás pro další instrukce. Předejdete tak případnému zranění.
- Klouby vaší panny mohou bez delšího užívání časem zatuhnout. V takovém případě je třeba vyvinout větší sílu na jejich rozpohybování. Během chvíle povolí. Jedná se o normální jev.
- Dále doporučujeme používat bavlněné (mušelínové) pytle, které ochrání během skladování kůži vaší panny před prachem, špínou, slunečním zářením a vlhkostí. Prodloužíte tak její životnost a zachováte hezký vzhled. Vaší pannu skladujte zásadně při pokojové teplotě, ne vyšší.

- Nesdílejte vaši panu s nikým jiným. Vyhněte se možnému šíření nemoci.
- Je důležité čistit pannu pomocí antibakteriálního mýdla bez obsahu alkoholu po každém použití tak, abyste předešli množení bakterií.
- Ze stejného důvodu vám doporučujeme používání kondomu.
- Aby nedošlo k poškození panny, používejte při styku s ní vždy a pouze lubrikační gel na vodní bázi.
- Při prvních erotických hrách s vaší pannou nikam nespěchejte a pomalu se naučte jak s ní pohybovat. Víme, že poprvé to může být velmi vzrušující, ale dejte pozor, ať ji přílišným nadšením nepoškodíte.



Just glide waterbased 1l



# NAUGHTY

H A R B O R

- Pokud jste si zakoupili pannu s vyndavací vagínou, je potřeba ji před použitím vložit do příslušné dutiny. Umístíte ji tam tak, že otvor pro vagínu pomocí jedné ruky opatrně roztáhnete a následně druhou rukou pomalu zasunete vagínu dovnitř. Před vsunutím je vhodné ji po vnější straně napudrovat. Vyndáte ji tak, že opět jednou rukou roztáhnete dutinu a druhou ji opatrně vytáhnete ven.
- Při manipulaci s pannou dávejte pozor, abyste ji nezašpinili a neobarvili oblečením nebo neponičili jeho ostrými částmi (zip, hodinky, šperky, atd.).
- Pokud vám upadne nehet na panny prstu, přilepte ho zpět pomocí lepidla určeného na TPE/silikon. Použijte jen velmi malé množství lepidla.
- Žádný z materiálů, ze kterých jsou panny vyrobeny, není vhodný k jídlu. Nedoporučujeme materiál kousat, ani jinak požívat.
- Udržujte pannu mimo dosah dětí.
- Dávejte si pozor na vdechnutí malých součástí panny (řasy, nehty, atd.).
- Každý z otvorů vaší panny má omezenou hloubku. Nesnažte se ho protrhnout za hranice jejího továrního stavu.
- Nedoporučujeme s pannou při styku manipulovat jinak, než na posteli či v jiné poloze vleže. Hrozí riziko úrazu.
- S pannou manipulujte vždy dle možností vašeho aktuálního zdravotního stavu.
- Manipulace s pannou může být náročná. Dbejte na správné zásady nakládání s takto těžkým předmětem. Zejména si dávejte při manipulaci s ní pozor na správné držení vašich zad. Hrozí riziko úrazu.







# NAUGHTY

H A R B O R

- Dávejte pozor na ostré předměty na panně jakými jsou vrut na připevnění hlavy a případné šrouby na nohou (stojící varianta). Hrozí riziko úrazu.
- Při zalehnutí panny vlastním tělem dávejte pozor na ty části, jakými jsou prsty nebo nehty. Hrozí riziko úrazu.
- Materiál nesvařujte ani jinak tepelně neupravujte. Hrozí riziko poškození panny a vaše otrávení se jedovatými výpary.
- Neručíme za jakékoliv svépomocné opravy na vaší panně.
- Dávejte pozor při používání jakýchkoliv předmětů dohromady s vaší pannou - například erotických pomůcek (některé vibrátory mohou její povrch poškodit). Ne všechny materiály, ze kterých jsou vyrobeny, jsou pro pannu vhodné. Hrozí riziko jejího poškození.
- Na čištění panny nikdy nepoužívejte horkou vodu. Ta může být teplá maximálně do 42°C).
- Pokud máte pohybový či kosterní handicap poraďte se nejprve s lékařem o možnostech manipulace s pannou. Panna je velmi těžká a při špatné manipulaci hrozí riziko zranění.
- Má-li vaše sex doll topný systém, používejte jej velmi opatrně, panna se nesmí nikdy nahřívat příliš dlouho. Při delším vyhřívání hrozí riziko deformace materiálu.







Realistická Panna Sexy Tania, 171 cm/ A-Cup





# NAUGHTY HARBOR

## Rozsah pohybů většiny sex dolls

- aktivní úhel pohybu hlavy dopředu a dozadu je maximálně 90°
- aktivní úhel pohybu hlavy do stran je maximálně 90°
- hlavou je možné otáčet doprava a doleva (rozsah je omezen šrouby)
- dlaň se hýbe nahoru a dolů v rozmezí 180°
- paže se mohou otáčet - paže se mohou zvedat v rozmezí do 180° a předloktí do 90°
- nepohybujte oběma pažemi více než do úhlu 180°
- pas se může otáčet v rozmezí 90° - pas se může předklánět a zaklánět v maximálním celkovém úhlu 70°
- noha lze zvednout na pravou nebo levou stranu do úhlu 100°
- noha lze zvednout pod úhlem 90°, ohnout v kolenu do 90°, stejně tak kotník má pohyblivost maximálně 90°







# NAUGHTY

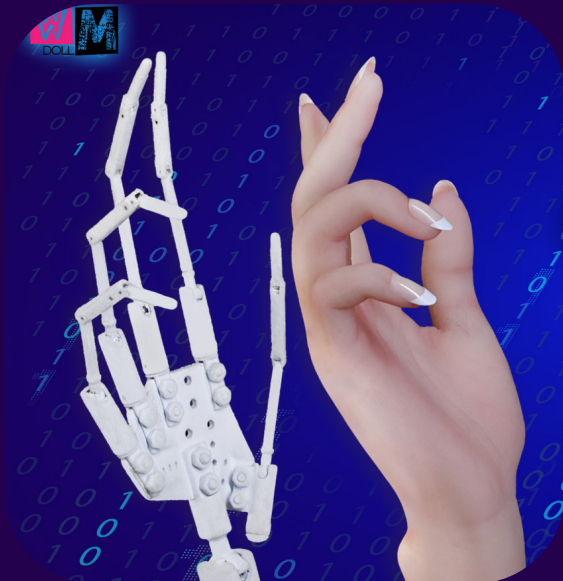
H A R B O R

## Konfigurace + tipy na rychlou změnu vzhledu panny

Druhy konfigurací nabízí každá značka trochu odlišné. U většiny výrobců lze měnit barvu nehtů, očí, vlasů, bradavek či vagíny. Mezi další oblíbené konfigurace patří například: prémiová kostra v prstech na ruce, nohy s možností stání, pokrčování ramen, zvukový či vyhřívací systém, implantované vlasy, řasy či obočí. Mini sex dolls, torza či sexy nohy mají obvykle omezenější možnosti konfigurací na míru.

Co nelze měnit je především tvar těla a obvykle materiál (silikon, TPE), ze kterého je daná sex doll vyrobena. Existuje i možnost navrhnout si sex doll podle vlastních fotek, ale jedná se o finančně náročnou záležitost.

Implantované obočí a řasy



Premium kostra v prstech na ruce



# NAUGHTY

HARBOR

## Shrnutí:

Před objednáním sex doll je třeba zvážit především již neměnné konfigurace

- materiál těla/hlavy
- velikost a tvar těla
- **typ prsou (plná, dutá, gelová)**
- typ nohou (bez či s možností stání)
- **typ vagíny (fixní, vyndavací)**
- barvu pokožky
- robotické konfigurace (pohyblivé boky, AI hlava, simulace dýchání...) a další

Konfigurace, které jdou měnit po dodání sex doll

- hlava
- paruka
- oči
- nehty
- oblečky

Simulace dechu doslova vdechne život vaší sex doll



### Typ nohou

s možností stání

**X**

bez možnosti stání





# NAUGHTY HARBOR

**Typ vagíny** si u většiny sex doll můžete zvolit buď fixní, nebo vyndavací. Fixní vaginální vložka je napevno přidělána v těle panny, nelze ji vyndat. Tato varianta je hodně realistická. Menším mínusem je, že při čištění je třeba manipulovat s celou pannou a vložku nelze vyměnit. Oproti tomu vyndavací vaginální vložka je umístěna do dutiny v oblasti pochvy sex doll. Je vyjímatelná a rychle vyměnitelná. Čištění vagíny panny je díky tomu velmi jednoduché, stejně jako výměna vložky za jinou/novou.

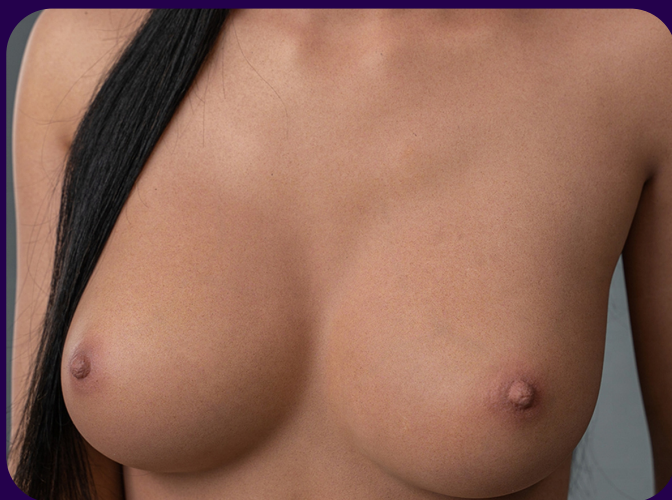


Fixní vagína



Vyndavací vagína

**Typ výplně prsou** lze u většiny výrobců zvolit. Nejčastěji máte na výběr plná prsa (standardně vyplněná materiálem stejným jako panny), dutá (plněná vzduchem), či prsa plněná gelem. Právě luxusní gelová prsa jsou na dotek i na pohled nejpřirozenější a stále více značek je nabízí jako možnou konfiguraci či přímo defaultně.



Gelová prsa



# NAUGHTY

H A R B O R

## Změňte vzhled sex doll ► zapomeňte na nudu

Přestože trvalé konfigurace již nejdou po objednání panny měnit, možností, jak změnit její vzhled, užít si tak více zábavy a vzrušení, je několik. **V sekci příslušenství e-shopu Naughty Harbor najdete veškeré doplňky**, od extra hlav po nehty, díky kterým vás vzhled panny nikdy neomrzí.

- **Barevné oči** – výměna očí je snadná. Stačí je vyjmout z důlků a vyměnit za nové, neokoukané.
- **Paruky** – většina majitelů sex doll jich vlastní několik a pravidelně je střídá.
- **Extra hlava** – s hlavou jiného vzhledu získáte 2 panny v jedné. Náhradní hlavu nasadíte během pár vteřin. POZOR, při dodatečném objednání extra hlavy výrobce neručí za 100% stejný odstín pokožky, jako má tělo vaší panny. Doporučujeme extra hlavu objednávat zároveň se sex doll.
- **Sexy oblečky a kostýmy** – ideální možnost, jak okořenit společné hrátky. Ať už panně pořídíte krajkové spodní prádlo, nebo svůdný kostým, nezapomeňte ho před prvním použitím namočit do octové vody a dobře vyprat. Vyhnete se obarvení TPE/silikonové pokožky.



WM DOLLS  
Body: 166 cm  
od: #273



WM DOLLS  
Body: 166 cm C-cup  
od: #273





Silikon panna Sexy Hellyn, 170 cm/ C-Cup





# NAUGHTY

H A R B O R

## Jak zvýšit životnost sex dolls

Sex dolls nejsou zrovna tou nejlevnější záležitostí, a proto bychom měli o ně pečovat důkladně a s řádnou pozorností. Díky správnému čištění a zacházení je totiž možné životnost panny prodloužit až o několik let.

### Čištění pokožky

Pannu bychom měli čistit nejlépe po každém jejím použití či styku s tělesnými tekutinami. Pro zajištění efektivního čištění se hlava čistí zvlášť od zbytku těla. Sex dolls stačí jednoduše opláchnout vlažnou vodou a vyčistit za pomoci dezinfekčního spreje – nejvíce se nám osvědčil Fleshlight wash sprej, který lze koupit i v Naughty e-shopu.

Po umytí osušte pannu čistým jemným ručníkem z mikrovláken. Skutečně dbejte na používání takového ručníku, jelikož pro čištění dutin se ručník s drsným látkovým vzorem obzvlášť nedoporučuje. Může vzniknout poškození materiálu či zanesení dutiny vlákny. Pannu také není vhodné vysušovat za pomoci teplého vzduchu fénu. Přílišná koncentrace teplého vzduchu může způsobit deformaci materiálu.



**NAUGHTY TIP:** TPE panna se dobře čistí olejíčkem a houbičkou – barva povrchu je už v materiálu při výrobě, takže nemůže dojít k setření barvy. Silikonové panně se však odstín kůže nastříkává barvou až když je vyrobena a olej se může tato barva odstranit – proto nedoporučujeme čistit silikonové panny olejem s houbičkou, ale jen mýdlem/gelem a velmi jemnou dětskou houbou + netlačit na silikon, aby nedošlo ke stěru barvy.

- Po vysušení můžete na kůži panny nanést speciální dezinfekční pudr Fleshlight (k dostání v Naughty e-shopu), který způsobí, že si kůže zachová svou hladkost, krásu i měkkost.
- Pro odstranění make-upu můžete využít vlažné vody a papírových ubrousků.
- Paruku umývejte zvlášť pomocí speciálního šamponu, ale nikdy nevysušujte za pomoci fénu, který vlasy akorát z dlouhodobého hlediska poškodí.





# NAUGHTY

HARBOR

## Čištění dutin

Pro správné čištění dutin je vhodné napřed použít klystýr s vlažnou vodou nebo nástavec na sprchu. V kategorii příslušenství nabízíme několik produktů, díky kterým je čištění dutin sex doll hračka: Anální nástavec do sprchy - vyměnitelný, Anální nástavec do sprchy - jednoduchý i praktický Čistící set.

- Prostor vagíny snadno za pomoci prstů jedné ruky roztáhnete a vytvoříte tak přístup pro aplikaci klystýru.
- Po vypláchnutí dutiny následně dutinu dezinfikujte za pomoci dezinfekce nanesené na houbičku, například Fleshlight wash z naší nabídky. Pro usnadnění procesu se nám osvědčilo použití lékařského peanu.
- Následně jemným ručníkem z mikrovláken či speciální houbičkou dutinu vysušte, avšak při použití ručníku stěny dutiny tvrdě nestírejte, pouze se snažte dutinu vysušit (nasát vodu).



Anální nástavec do sprchy - vyměnitelný



# NAUGHTY

H A R B O R

## Krémování a olejování

Čas od času je vhodné sex dolls z TPE i silikonu nakrémovat a naolejovat. Krémování je velice jednoduchý proces. Stačí zakoupit krém na pokožku, například Nivea, a tím následně pomazat citlivé části panny jako je klín, lokty a klouby. Kůže panny je v těchto místech relativně dost namáhána a má tendenci praskat. Mazáním zabraňujeme vysušení kůže a tedy i jejímu praskání.

- Krémování provádíme 1 – 2x měsíčně v záležitosti na námaze panny. Po aplikaci čekáme okolo dvou hodin, než se krém řádně absorbuje.
- Olejování panny je i zároveň způsobem jejího čištění, jelikož olej je schopen na sebe navázat hrubou nečistotu. Pro olejování použijeme klasický dětský olej, jež se nanese na houbičku, kterou se pomaže celá panna. Při nanášení oleje houbičkou je velice důležité na kůži panny netlačit a být maximálně šetrní. Je vhodné ošetřit nejdříve jednu stranu těla, počkat několik hodin, než se olej vsákne, a pak pokračovat s druhou stranou.

## Správné zacházení a skladování

Snažte se vyhnout jakémukoliv zbytečnému oťukávání, škrábancům a pádům panny.

Při drobném poškození, jako jsou malé dírky, škrábance či drobné rány, je nutno pannu neprodleně opravit za pomoci speciálního lepidla na TPE nebo na silikon, které zakoupíte v Naughty Harbor e-shopu v sekci příslušenství.

Sex doll vždy skladujte na něčem měkkém a polstrovaném, aby se zbytečně na určitých místech neotlačila. Pokud ji delší dobu nepoužíváte, je potřeba ji schovat na chladnějším a suchém místě, chráněném proti slunečnímu světlu a prachu. Avšak extrémní chlad či naopak horko pannu poškozuje.

Ideální variantou skladování je zavěšení panny volně ve svislé poloze. V našem e-shopu pořídíte jak oko na zavěšení těla sex doll, tak stojan na hlavu či praktický pojízdný stojan na zavěšení těla panny.



TIP: Řešením je i zvolit si při objednání sex doll jako extra konfiguraci přepravní box, který slouží jak k bezpečné přepravě panny, tak k jejímu vhodnému skladování.

Pannu při skladování neoblekejte do tmavého oblečení, jelikož pokožka může barvu absorbovat. Čím déle zůstane panna v kontaktu s tmavou barvou, tím bude odstranění fleku obtížnější.





Silikonová panna Sexy Myr, 164 cm/ D-Cup



IRONTECH DOLL  
BEAUTY AND SEXY COLLECTION  
"Sexy Beauty Dolls"

IRONTECH DOLL  
BEAUTY AND SEXY COLLECTION  
"Sexy Beauty Dolls"





# NAUGHTY

H A R B O R

## Společné koupání

Pokud si chcete s pannou užít vodní hrátky, doporučujeme použít sprchu. Obecně platí, že pokud se voda dostane do kostry, způsobí zhoršenou pohyblivost kloubů, protože matice a šrouby, které nejsou z nerezové oceli jako kostra sex doll, zezhnou.

POZOR! Voda se může dostat pod povrch těla případnými malými trhlinami. Oblast krku, kde se nasazuje hlava nebo šrouby na nohou také nejsou vodotěsné. Pokud vlastníte sex doll s elektrickými/robotickými konfiguracemi, doporučujeme se společnému koupání i sprchování vyhnout úplně.

- U silikonu není teplota vody tak podstatná, protože snese vyšší teploty vody. Doporučuje se teplá voda, která je běžně dostupná z vodovodní sítě. Rozhodně by neměla přesáhnout 50°C.
- Materiál TPE je na teplotu mnohem náchylnější než silikon. Výrobci doporučují používat pro kontakt s povrchem TPE pouze vlažnou vodu +/- 35°C.
- Ledová voda není pro TPE a silikon problém.
- Sauny ani parní sprchy nejsou vhodné pro žádné panny ze silikonu ani TPE.



Realistická  
panna  
Brunetka  
Anette, 164  
cm/ J-Cup







# NAUGHTY

H A R B O R

## Příslušenství, bez kterého se neobejdete

V Naughty e-shopu nakoupíte veškeré příslušenství se kterým bude péče o vaši pannu hračka. Využijte našich osvědčených tipů.

Dezinfekce Fleshlight wash – sprej 100 ml  
Tento čistič ve spreji využívá silnou antibakteriální látku jménem triclosan. Ta čistí a dezinfikuje povrch, na který je aplikována. Ničí bakterie. Doporučuje se pro čištění všech erotických hraček. Nedráždí kůži, není mastný a neobsahuje alkohol. Je bezpečný pro použití s latexem, silikonem a TPE materiály.



Dezinfekce Fleshlight wash



Pudr Fleshlight – 118 ml



Pudr Fleshlight – 118 ml  
Speciální čistící pudr slouží pro všechny druhy erotických pomůcek včetně sex dolls. Pudr se používá zejména pro dosažení hladkosti materiálu. Povrch erotické pomůcky včetně sex doll je díky němu realističtější a příjemnější na dotek.

### TPE lepidlo

Pozor! Nepoužívejte na opravu TPE panny žádné jiné lepidlo. V případě použití jiného lepidla hrozí riziko jejího poškození. Speciální TPE lepidlo nebo-li rozpouštědlo funguje velmi dobře a rychle. Stačí ho nanést jen malé množství a nechat dobře zaschnout.

### Lepidlo na silikon

Sil-Poxy™ je speciální jednosložkové lepidlo vyrobené pro lepení silikonů všech typů. Můžete ho použít nejen na opravu drobných poškození silikonových panen. Lepidlo Sil-Poxy™ vytvrzuje ve velmi pevný a flexibilní spoj a je certifikováno jako bezpečné pro styk s pokožkou.



# NAUGHTY HARBOR



## Lubrikační gely

Posuňte vaše erotické hry na vyšší úroveň s análními a vaginálními lubrikačními gely. Kromě vašich intimních partií si lubrikanty skvěle rozumí s erotickými pomůckami. Najdete u nás lubrikační gely na vodní bázi i v bio kvalitě. Vyzkoušejte masážní lubrikanty, hřejivé, aloe vera nebo s vůní čerstvě utržené jahody.

## Silikonové ponožky

Silikonové ponožky jsou speciálně navrženy na nožky panen jak z TPE tak ze silikonu. Jejich primárním účelem je ochrana nohou sex dolls před poškozením a ušpiněním. Univerzální velikost je vhodná pro všechny realistické panny. Tyto ponožky slouží hlavně jako ochrana prstů a chodidel pro vaši krásku, ale i jako zajímavý, netradiční estetický doplněk.



Silikonové ponožky

## Nástavec na čištění dutin se 3 koncovkami

Intimní anální sprcha pro dokonalou hygienu dutin realistické panny. Kvalitní čištění sex doll se neobejde bez pořádného klystýru. Oproti standardním plastovým klystýrům má tento výhodu v možnosti nasazení na sprchu. Díky tomu lze veškeré dutiny propláchnout velmi rychle a hladce. Nástavec jednoduše našroubujete na sprchu. Obsahuje 3 vyměnitelné koncovky. Lze použít jak pro panny, tak pro vlastní intimní potřeby.





S  
one 175cm  
one #159  
Tan



S  
66cm  
273



S  
cm C-cup  
73







# NAUGHTY

H A R B O R

## Několik tipů na nejlepší sex s realistickou pannou

Zahřejte si ji

Jedním ze základních tipů, jak si užít sexuální radovánky s vaší kráskou, je si ji pořádně zahřát/nahřát. Co si budeme povídat, ani studené tělo reálné ženy není pro tyto intenzivní zážitky nic příjemného, natož studené tělo z TPE materiálu nebo silikonu. Zahřát ji můžete jednoduše buď pomocí toho, že ji dáte zhruba na 20 min do deky např. na zahřívací dečku (tím ohřejete její povrch) nebo použijete ruční vysoušeč vlasů – zde je ale nutné zahřívát velmi nízkým stupněm, aby nedošlo k poškození materiálu, ze kterého je sex doll vyrobena. Použití uvedeného tepelného zdroje je na vaše vlastní nebezpečí.

Pokud jde o dutiny vaší sex doll, zde je nejvhodnější použití jednoduchou nahříváčku, který bývá v mnoha případech automaticky součástí balení společně s realistickou pannou.

- Při koupi erotické panny si můžete rovnou zvolit konfiguraci vyhřívacího systému. Každá značka má trochu jiný automatický způsob k ohřevu těla jejich panen, ale zjednodušeně řečeno, stačí sex dolls připojit na několik minut do zásuvky, nahřát, odpojit a následně se vzájemně, velmi realisticky a příjemně, spojit.







# NAUGHTY

H A R B O R

## Používejte správné lubrikanty

Během sexu s erotickou pannou je ideální používat lubrikanty. V tomto případě doporučujeme používat ty na vodní bázi, které jsou vhodné pro snadné zavádění a jejich následně čištění. Nedoporučuje se používat lubrikanty na bázi oleje nebo silikonu, protože v případě, kdy by vaše sex doll byla vyrobena ze silikonu, mohlo by dojít k jejímu poškození nebo narušení materiálu.

- Někteří výrobci nabízejí v rámci konfigurace lubrikovanou vagínu, kdy místo lubrikačního gelu stačí před stykem přidat jen několik kapek vody. Jak konfigurace funguje uvidíte ve videu níže.



Pro přehrání videa naskenujte



## Změňte vzhled erotické panny

Chcete si zpestřit svoje večery tím, že jeden den jste ve společnosti blondýnky s modrýma očima a další s anime s červenýma očima? Není nic jednoduššího. I tato celkem jednoduchá a rychlá změna může mít vliv na celkový prožitek ze sexu s erotickou pannou. Můžete si společně s vaší sex doll přibjednat extra hlavu, množství různých paruk a různě barevných očí – vše následně měnit dle libosti a nikdy se tak se sex doll nenudit.

## Experimentujte s polohami

Užívejte si různých poloh. I když to občas může být trošku komplikovanější s nastavením těla panny, neváhejte a užívejte si možností, které vám vaše společnice nabízí. Samozřejmě všeho s "mírou". Respektujte, že jde stále o erotickou hračku a je nutno dbát na to, co vám dovolí jak konstrukce, tak materiál. Čím ohleduplněji a jemněji se budete k sex doll chovat, tím déle vám vydrží plnit vaše touhy.

- Většina realistických panen má 3 milostné otvory. Je tedy vhodné polohy uzpůsobovat právě tak, aby vám byly přístupné. Důležité je, abyste netlačili zbytečně na klouby sex doll nebo jiné citlivé části těla (ruce, zápěstí nebo kotníky).



# NAUGHTY HARBOR

## Virtuální realita

Virtuální realita se stává fenoménem dnešní doby, a to i v oblasti erotiky a sexu. Pokud chcete svůj sexuální život s realistickou pannou posunout na další úroveň, rozhodně neváhejte vyzkoušet i VR sex ve spojení s erotickou pannou. Ocitněte se v exotickém prostředí nebo na skupinové akci pro nezadané společně s vaší kráskou, využijte možnosti dělat vše zakázané přesně tam, kde chcete a s kým chcete.

- Stačí VR brýle, připojení k internetu a cesta plná dobrodružství do světa erotiky, může začít.



## Shemale penis

Jste milovníky trans sex doll nebo si občas rádi stříhnete trojku se svojí partnerkou a chcete, aby si s realistickou pannou užila také? Pak doporučujeme celkem jednoduchou a levnou erotickou pomůcku, kterou můžete mít schovanou v šuplíku a vytáhnout ji vždy, když budete mít chuť a náladu.

- Jedná se o shemale penis – nasazovací penis, který se jednoduše zasune do vagíny sex doll a stejně jednoduše se následně i vyjme.







# NAUGHTY

H A R B O R

## Lehké BDSM

Pokud patříte mezi obdivovatele BDSM a myslíte si, že to je pro vás aktuální pouze v kombinaci s reálnou ženou, pak se pletete. Proč si těchto zážitků neužívat společně s realistickou pannou? Nebojte se vnést lehké sado maso do ložnice a pod peřinu. Využívejte pouta, svazování, BDSM oblečky.

- Všeho samozřejmě s přiměřenou mírou. Myslete vždy na to, že sex doll je vyrobena z TPE nebo silikonu a moc pevné svazování či poutání jí může pokožku poškodit. Pokud se naučíte, jak moc „zlý“ na ni můžete být, pak není důvod se BDSM hrátkám vyhýbat.

## Dokonalý orální sex

Definitivní výhodou panen je, že orální sex nikdy neodmítnou. Podobně jako při análním či vaginálním, můžete do panny vyvrcholit i při orálním sexu. Samozřejmě je také fér narovinu si říct, že byť panny disponují umělým jazykem, jazyk je nečinný.

Ovšem nespornou výhodou je možnost využití úst panny na tzv. depthroat. Tuto orální techniku je ochotno poskytovat pouze malé procento žen, ale všechny sex dolls tuto možnost poskytují bez problémů.



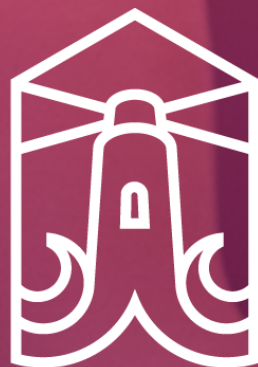
Navíc pro řadu technik, které vyžadují pečlivé držení pozice, skutečné ženy zkrátka nemají dostatečnou výdrž, zatímco realistická panna se nevyčerpá a v dané poloze zůstane tak dlouho, jak si jen budete přát.



Silikon panna Něžná Shanny, 170 cm/ C-Cup







# NAUGHTY

## H A R B O R

Zajímají Vás další informace o reálných pannách? Nejste si jisti výběrem? Chcete poradit?

Zeptejte se nás na cokoli. Žádný dotaz ani téma není tabu.

 **+420 797 830 019**

 **info@naughtyharbor.cz**

 **www.naughtyharbor.cz**



✓ E-SHOP ✓ PRIVÁT V PRAZE ✓ SHOWROOM